


Název 1: <b>Rekonstrukce objektů pro přemístění HZS České Budějovice a OŘ Plzeň</b>	
Název 2:	
Druh: Stavba dráhy státní - investice SŽDC	Stupeň stavby: Sítě
Číslo jednací: 092/17-INV	
Přijato: 06.12.2017	Termín: 21.12.2017
Stavebník: SŽDC, s.o., Dlážděná č.p. 7 č.o. 1003, 11000, Praha, IČO 70994234	
Žadatel: Metroprojekt Praha, a.s., I.P.Pavlova č.p. 2 č.o. 1789, 12000, Praha, IČO 45271895	
Traťový/definiční úsek: 0401JC - výh. Nemanice I. - (areál NS OŘ-SEE Č.Budějovice), km 0.000 - 0.300	
Lokalizace: KÚ 648001 Hrdějovice	
Poznámky:	
<p>Zasílám vyjádření odborných správ OŘ Plzeň k existenci sítí. Platnost vyjádření je 2 roky.</p> <p style="text-align: center;">- 5 -01- 2018</p> <div style="text-align: right;">   <b>Správa železniční dopravní cesty, státní organizace</b>  <b>Oblastní ředitelství Plzeň</b>  <b>Sušická 23, 326 00 Plzeň</b>  <b>IČ:709 94 234, DIČ: CZ70994234</b>  <b>(05)</b> </div>	

Vyjádření odborných správ:

**SBBH**

**Souhlasím**

Č.j.:

Nutno splnit podmínky.

SBBH OŘ Plzeň spravuje v areálu pro přemístění HZS Č. Budějovice a OŘ Plzeň tyto sítě - viz. přílohy. Jejich umístění je pouze orientační a pro jejich ověření je nutné provést sondy. Kontaktní osoba za SBBH p. Zdeněk Znamenany, 724 995 088, znamenany@szdc.cz

+ 4x příloha

Podepsal Makovec Radek, Ing. dne 02.01.2018

**SEE**

**Souhlasím**

Č.j.:

Nutno splnit podmínky.

1/ V příloze zasíláme orientační zakres podzemních kabelových ve správě SEE Plzeň, které se vyskytují v zájmovém území stavby. Jedná se o kabely 400/230 V uložené v hloubce cca 50 – 70 cm s ochranným pásmem 1 m na každou stranu. Tyto kabely bude nutné před zahájením zemních prací vytýčit - tlf. 972 544 822, mob. 606 089 649 – p.Strnad.

2/ Z hlediska nadzemních sítí ve správě SEE Plzeň upozorňujeme, že trať v zájm.území stavby je elektrizovaná jednofázovou trakční soustavou 25 000 V AC Projekt i stavba samotná musí splňovat platné normy týkající se staveb a prací v blízkosti elektrizovaných tratí. Projektant, či investor stavby je povinen zajistit posouzení event.provedení opatření k ochraně stavby před vlivy el.trakce. Při realizaci akce a zvláště v případě použití pracovních mechanizačních prostředků, je nutno dodržovat veškeré bezpečnostní předpisy týkající se prací v blízkosti trakčního vedení tak, aby nedošlo k jeho poškození Pokud při stavbě nebude možné dodržet vzdálenost osob, nástrojů, mechanismů či částí stavby větší, než 2 m od živých částí trakčního vedení pod napětím, je nutné požádat o vypnutí a zajištění trakčního vedení Napěťovou výlukou je nutné v dostatečném časovém předstihu projednat s odborem provozu infrastruktury OŘ Plzeň.

3/ Závěrem upozorňujeme, že všechny osoby pracující na elektrifikovaných tratích musí mít elektrotechnickou kvalifikaci dle přílohy č.4 vyhl.100/95 Sb. a §4, vyhl.50/78 Sb. – pracovník poučený. Osoby, které na elektrizovaných tratích organizují a řídí stavební a jiné neelektrické práce, musí být navíc odborně vyškoleny a musí vykonat odbornou zkoušku v rozsahu určeném příslušnými předpisy ( zejména SŽDC Zam.1 ).

Toto vyjádření má platnost 2 roky od data vydání, platí pouze se shodně označenou platnou situací a nenahrazuje vyjádření nadřízených orgánů.

+ 1x příloha

Podepsal Čapek Bedřich, Ing. dne 20.12.2017

**SMT**

**Souhlasím**

Č.j.:

Podepsal Klimeš Josef, Ing. dne 20.12.2017

**SSZT CBE**

**Souhlasím**

Č.j.: V306/17-34

Nutno splnit podmínky.

Zájm. území úprav v oblasti trianglu Nemanice, vlevo v žkm cca 4,2 až 4,770 trati na Veselí a zároveň vlevo od kolej. spojky v žkm cca 0,0 až 0,410 - v těchto místech jsou uloženy sítě SSZT. Před zahájením prací je nutné sítě vytýčit. Vyjádření V306/17-34 a situace sítí jsou přiloženy. Soukupová, 15. 12. 2017

+ 3x příloha

Podepsal Soukupová Vlasta dne 19.12.2017

**ST CBE**

**Souhlasím**

Č.j.:

Nutno splnit podmínky.

V zájmovém území nemáme síť. Opakujeme vyjádření 090/16-INV z 19.12.2016:

S rekonstrukcí objektů pro HZS ČB v zásadě souhlasíme.

V dalším stupni dokumentace očekáváme detailní řešení u těchto objektů:

SO8 vodovodní přípojka:

- protlak pod kolejí, z příčného řezu musí být patrný způsob provádění a dodržení hloubek podle předpisu S4.

- provedení napojovací šachty u přejezdu vzhledem ke vzdálenosti od koleje.

SO9 kanalizace - před napojením do kan.řadu zabíhá část kanalizace snad až pod kolej. V TZ je zmínka o něčem stávajícím; je to divné. Objasnit, vyřešit nejlépe mimo drážní těleso!

*Podepsal Říha Vladimír, Ing. dne 11.12.2017*





[illegible]

	+Y	+X	VÝŠKA
26	754 962,97	1 102 225,31	388,20

	+Y	+X	VÝŠKA
26	754 962,97	1 102 225,31	388,20

Sm 9  
SPRÉVČKA

VIZ PROJECT  
VIZ 91951  
OBJ. 91951  
WANT  
DEPT



[illegible]






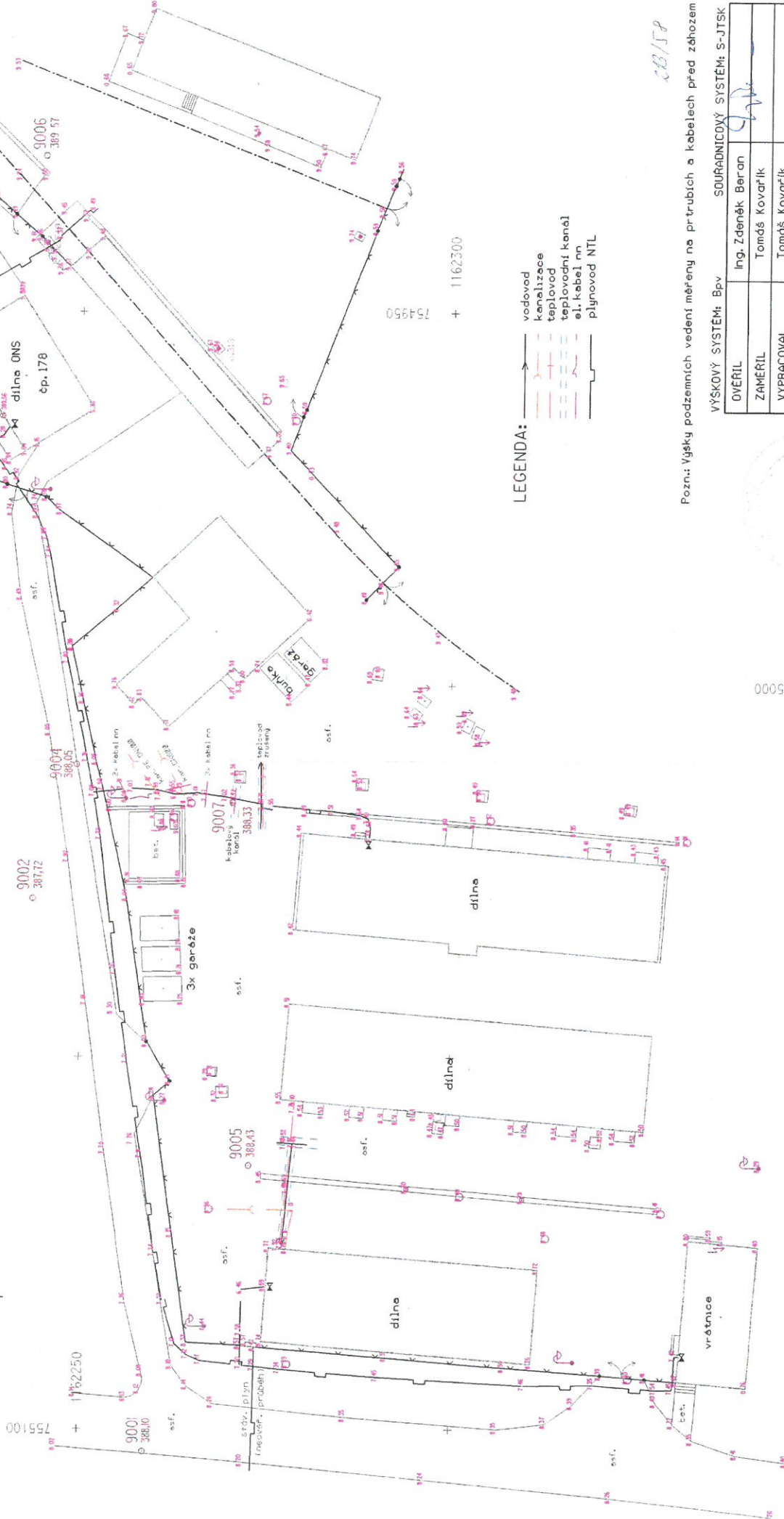
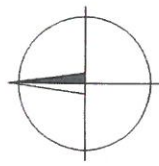
CB/58

Pozn.: Výšky podzemních vedení měřeny na prutrubích a kabelech před záhozem

VÝŠKOVÝ SYSTÉM: BpV SOUŘADNICOVÝ SYSTÉM: S-JTSK

OVĚŘIL	Ing. Zdeněk Beran	AKCE číslo DDC OTV Nemanice Plynovod a teplovod	 INTEGRAL s.r.o. Č. Budějovice tel.: 038) 730831	MĚŘITKO	DATUM	Č. PRIL.
ZAMĚŘIL	Tomáš Kovářik			1:500	10/2000	2
VYPRACOVAL	Tomáš Kovářik					
VÝKRES Skutečné provedení						

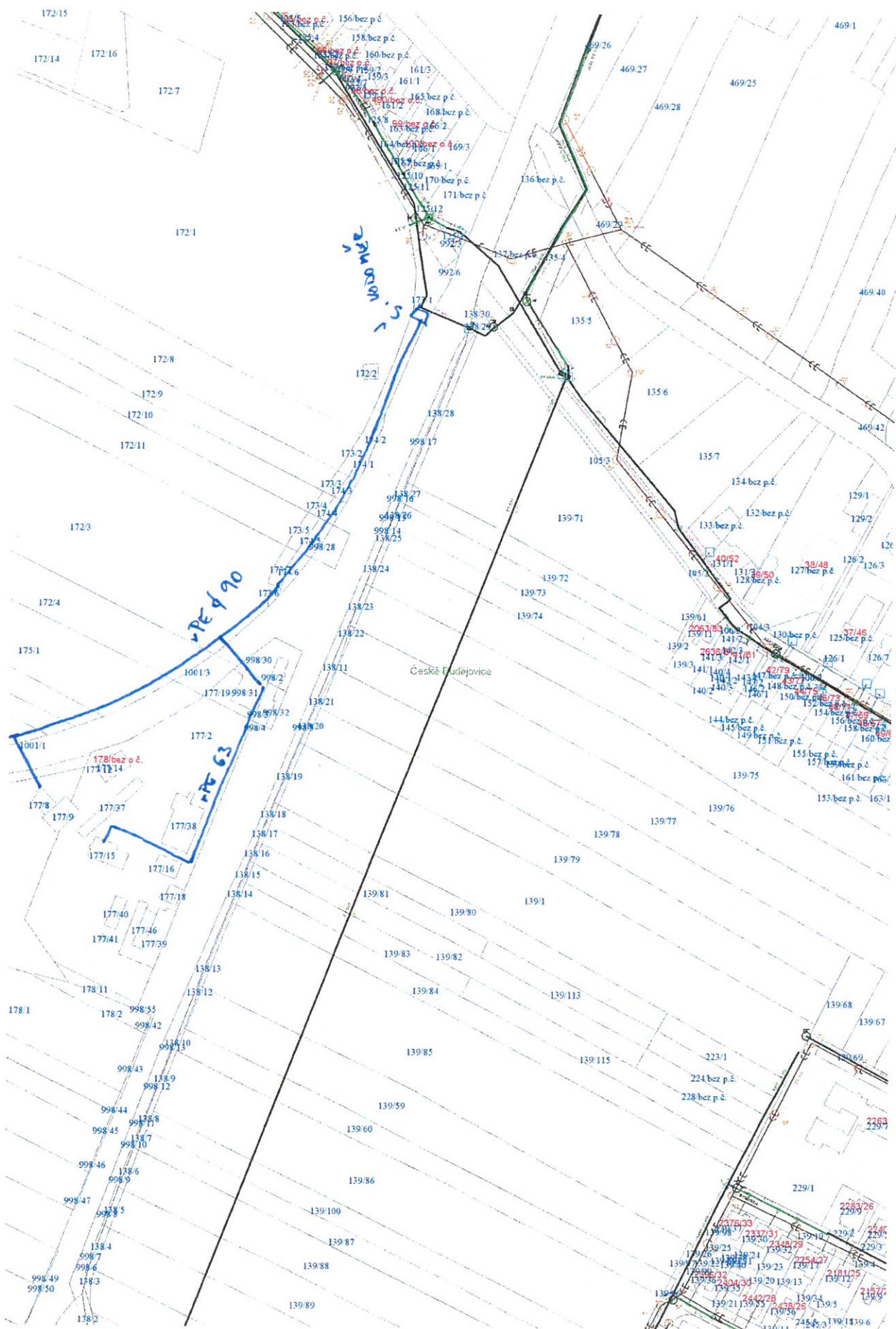
1162350  
755000



LEGENDA:

- vodovod
- kanalizace
- teplovod
- teplovodní kanál
- el. kabel nn
- plynovod NTL





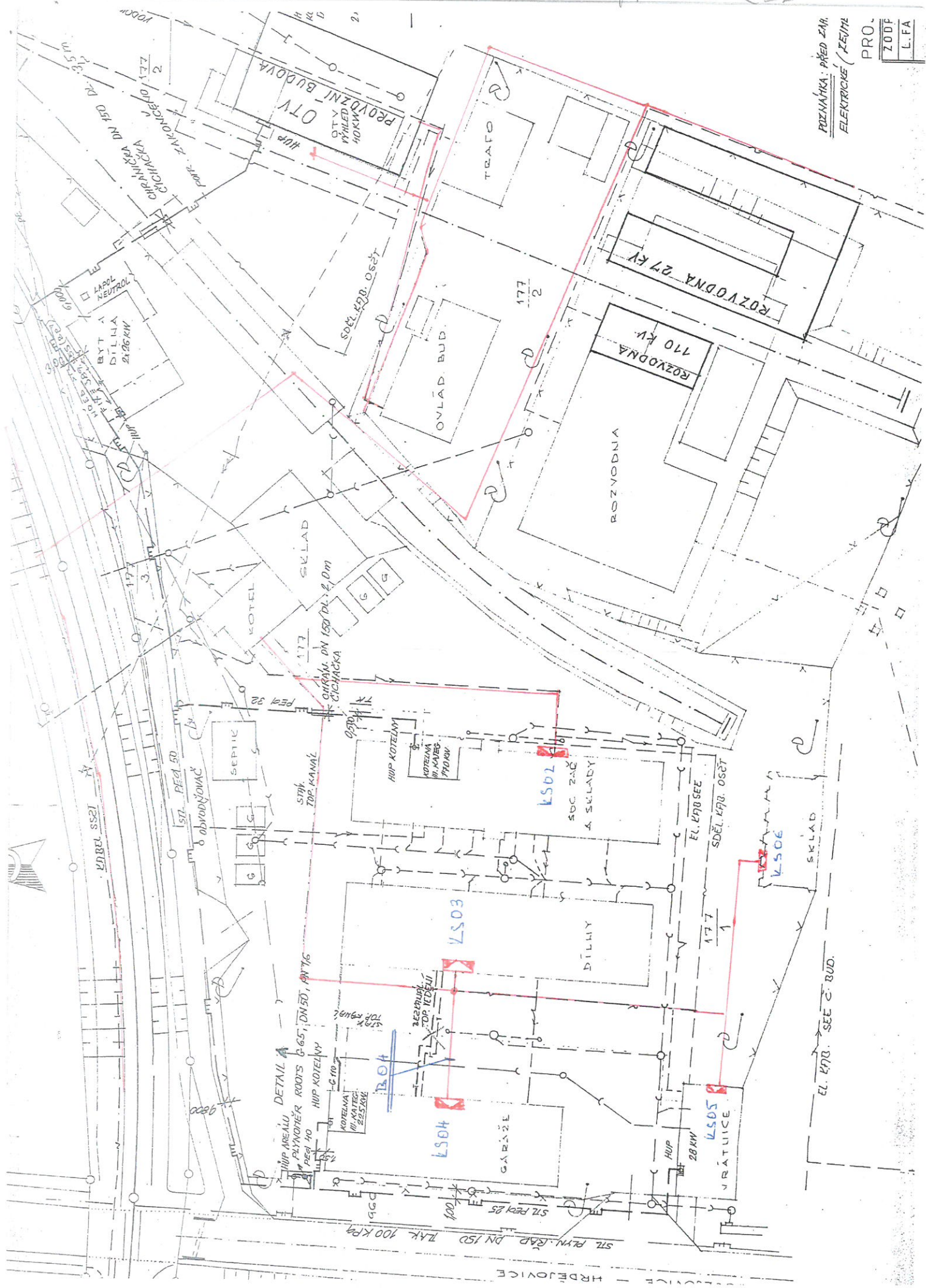




Priloha SEE

ROZVÁHKA: PŘED ZAH.  
ELEKTRICKÉ / KEJME

PRO.  
ZODF  
L.FA









Správa železniční dopravní cesty

Správa železniční dopravní cesty, státní organizace  
Oblastní ředitelství Plzeň  
Sušická 1168/23,  
326 00 Plzeň

Příloha SSZT CBE

VÁŠ DOPIS ZN.: ISPD 092/17-INV  
ZE DNE: převz. 11. 12. 2017  
NAŠE ZN. (č.j.): / 2017 OŘ PLZ  
UKLÁDACÍ ZN.: V306 / 17 – 34  
SKART. ZN.-LH.:  
POČ. LISTŮ: 1  
POČ. PŘÍLOH: 2  
POČ. LISTŮ PŘ.: 7

SŽDC, s. o.  
Oblastní ředitelství Plzeň  
PS, p. Šedivcová

VYŘIZUJE: Vlasta Soukupová  
TEL.: 9725 44824, 9725 43475  
FAX: 9425 44701  
E-MAIL: soukupovav@szdc.cz  
DATUM: 15. 12. 2017

**Věc: Vyjádření o existenci podzemních vedení a zařízení**

**Akce : Rekonstrukce objektů pro přemístění HZS Č. Budějovice a OŘ Plzeň**

**Žadatel : Klečková Lucie, I. P. Pavlova 1789/2, 120 00 Praha**

Záj.m. území stavby na okraji Českých Budějovic zahrnuje oblast trianglu Nemanice, v OPD trati České Budějovice – Veselí nad Luž. vlevo v žkm cca 4,2 až 4,770 a v žkm cca 0,0 až 0,410 kolej. spojky Veselí n. L. – Plzeň oboustranně

**Vyjádření č. V306/17 – 34 : v zájm. území úprav se nacházejí sítě \* SSZT**

Při provádění zemních nebo jiných prací, které mohou ohrozit podzemní komunikační vedení a zařízení SŽDC a v blízkosti těchto vedení a zařízení, jste povinen učinit veškerá opatření, aby nedošlo k jejich poškození zejména tím, že zajistíte:

- a) před zahájením zemních prací vyznačení polohy podzemního komunikačního vedení a zařízení přímo ve staveništi (trase)
- b) prokazatelné seznámení pracovníků, kteří budou provádět práce, s polohou tohoto vedení (zařízení)
- c) upozornění firmy, provádějící zemní práce, na možnou odchylku uloženého vedení (zařízení) od výkresové dokumentace
- d) upozornění pracovníků, aby dbali při pracích v těchto místech největší opatrnosti a nepoužívali zde nevhodné nářadí a ve vzdálenosti nejméně 1,5 m po každé straně vyznačené trasy vedení (zařízení) nepoužívali žádné mechanizační prostředky (hloubící stroje, sbíječky apod.)
- e) aby odkryté podzemní komunikační vedení (zařízení) SŽDC bylo řádně zajištěno proti poškození
- f) aby firma provádějící zemní práce ztuhlila zeminu pod kabelem před jeho zakrytím (záhozem)
- g) aby firma provádějící zemní práce vyzvala zpracovatele tohoto vyjádření před zakrytím kabelu k provedení kontroly, zda není vedení (zařízení) viditelně poškozeno
- h) aby bylo neprodleně ohlášeno každé poškození podzemního komunikačního vedení a zařízení organizací, která vydala toto vyjádření
- i) na požádání předání dokumentace skut. provedení s kótováním od pevných bodů a v souř. dig. ve formátu \*.dwg, \*.dgn

j) další podmínky, připomínky : \* V oblasti trianglu Nemanice jsou uloženy sítě SSZT – viz příložené situace sítí. Upozorňuji na nutnost vytýčení sítí při styku stavby se zab. sítěmi. Případné další požadavky, např. na přeložky zab. sítí nebo další úpravy, necht' žadatel konzultuje s přednostou SSZT v Českých Budějovicích p. Hůrkou, tf 972544420, 725823382. Žádost o vytýčení projedná žadatel s vrch. mistrem SSZT v Českých Budějovicích p. Tůmou, tf 972544406, 606045557. Objednávku je nutné poslat písemně na korespondenční adresu. Informace za SSZT podáme na všech výše uvedených tf číslech.

Vyjádření platí jen se shodně potvrzenou situací akce a pro rozsah prací na ní vyznačených. Pozbývá platnosti spolu s územním rozhodnutím (stavebním povolením). Při žádosti o změnu nebo prodloužení územního rozhodnutí (stavebního povolení) je nutno žádat o nové vyjádření o existenci podzemních vedení a zařízení SŽDC. Při provádění ostatních zemních prací platí 2 roky.

Toto vyjádření je povinen si vyžádat každý investor zemních prací podle Zákona č. 183/2006 Sb., tj. Stavebního zákona, dále podle Zákona č. 151/2000 Sb., "O telekomunikacích" a Zákona č. 266/1994 Sb., "O drahách" a jejich změnách a doplňcích.

**Vyjádření je pouze dílčím vyjádřením k výskytu sítí a nenahrazuje rozhodnutí nadřazených institucí !**

V Č. Budějovicích dne 15. 12. 2017

Jaroslav Hůrka  
přednost Správy SZT České Budějovice

Doručovací adresa: Správa železniční dopravní cesty, státní organizace  
Oblastní ředitelství Plzeň, Sušická 1168/23, 326 00 Plzeň

Správa železniční dopravní cesty, státní organizace  
zapsaná v obchodním rejstříku u Městského soudu v Praze, oddíl A, vložka 48384  
[www.szdc.cz](http://www.szdc.cz)

Sídlo: Dlážďena 1003/7, Praha 1 110 00  
IČ: 709 94 234 DIČ: CZ 709 94 234  
ID datové schránky: ucchjgm



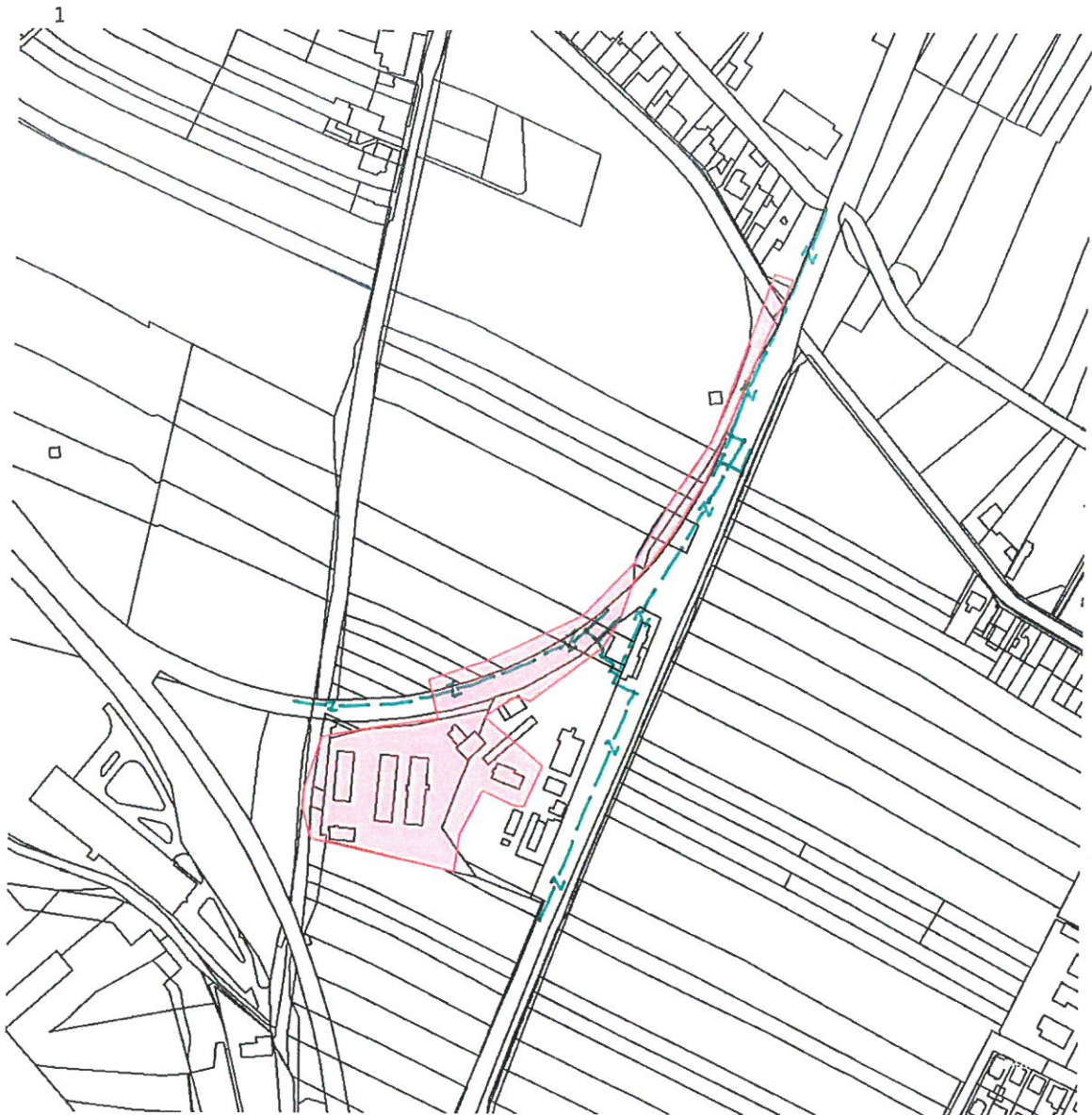


Příloha č.1: Zákes zájmového území

Dotčená k. ú.:

Hrdějovice (648001)

Dotčené pozemky:



Přil. 1, List 1

**SZDC** Správa SZT Č. Budějovice

S.O. vyjádření č.j. 1306/17-34 dne: 15.12.17

-2- inf. zákes síti MŽT

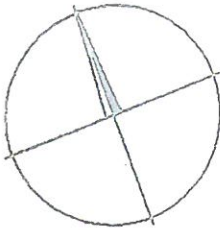
Přesný zákes síti v přil. 2

*Šoukrop*

Správa železniční dopravní k.  
státní organizace  
Obrázková 100, 200 00 Praha 2  
Sídlo: 200 00 Praha 2  
IČ 709 04 334, DIČ CZ70904334



14



km 4.3

*úsek 11*



*č. 1*

km 4.2

*Príloha, list 1*

**SŽDC** Správa SZT Č. Budějovice  
s.o. vyjádření č.j. *1306/17-34* dne *15.12.17*

*Príloha SSZT*

*Ing. J. Kučera*

Správa železniční dopravní cesty,  
státní organizace

Odělová 100, 250 60, Praha

Společnost SŽDC, a.s.

in 700 12 114, 000 1 100 12 114



1:1000

km 4,6

km 0.7

vých. Nemanice I  
provozovní budova

km 4.5

**SZDC** Správa SZT Č. Budějovice  
S.O. vyjádření č.j. 1006/HZ-34 dne 12.12.17

File JSZT

*Stalipori*

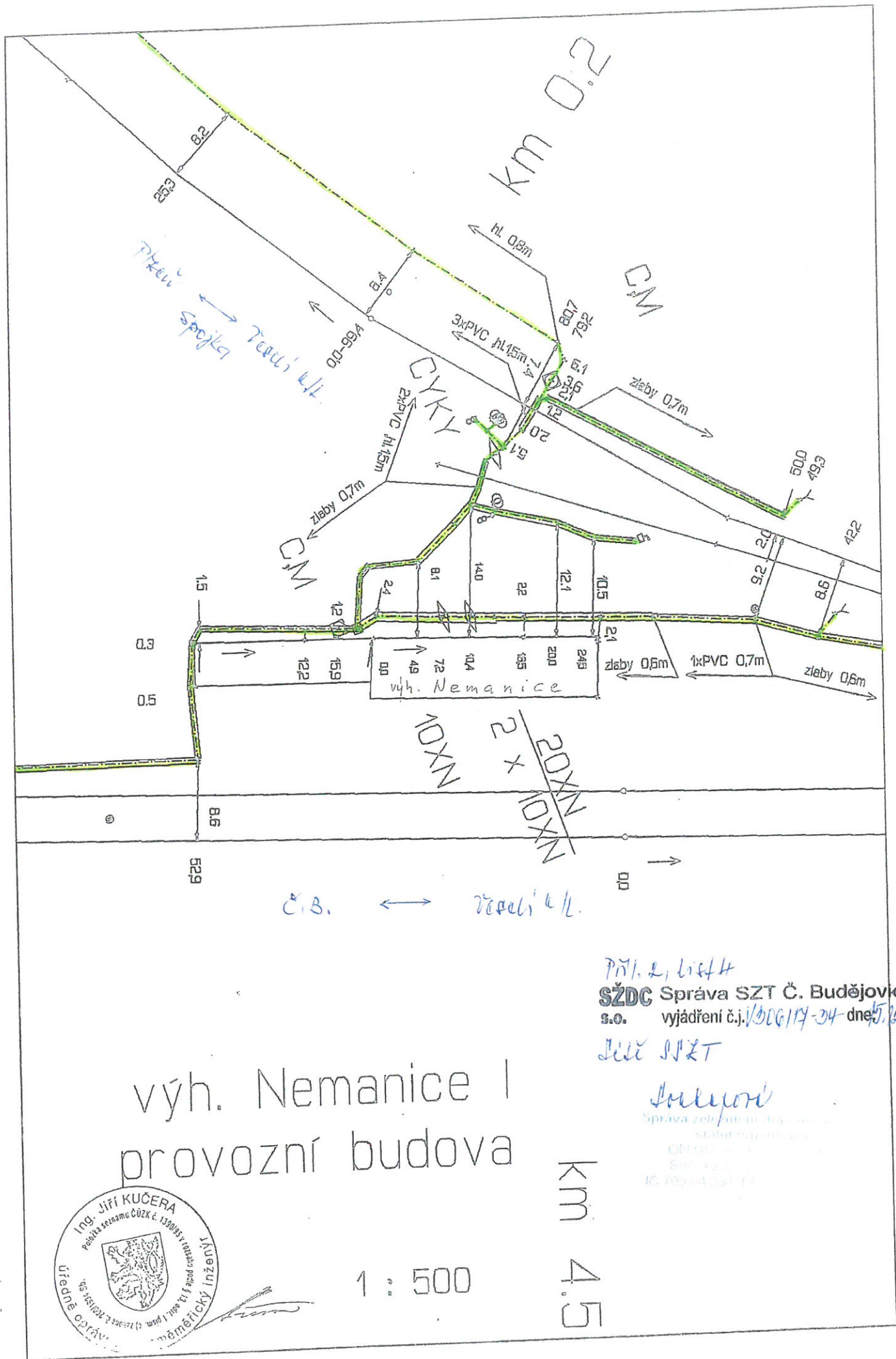
1:1000

km 4.4









výh. Nemanice I  
provozní budova



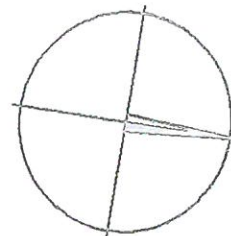
1 : 500

Průřez, list 4  
SŽDC Správa SZT Č. Budějovice  
s.o. vyjádření č.j. V006/14-34 dne 15.12.14  
Jiří SZT

Ing. Kučera  
Správa zeleň, údržba a  
státní majetek  
OPIS  
Slovo  
IC 700-04-233-10

km 4.5

23

[illegible]

**SŽDC** Správa SZT Č. Budějovic

S.O. vyjádření č. KD06/17-34 dne: 15.12.17

Лит. 11127

*Středoprávní*  
Středoprávní dopravní cest,  
státní organizace  
Oblastní zastupitel, Praha  
• Srovnání 23. 3. 2010, Praha  
IC 00004234 Dle 1271/2002 Sb.  
10.10.2010



1 : 1000

km 0.5

přejezd H 0,406

Přech  
↓  
spojka  
↓  
Tociš u/L.

30P

RD

Dvory

"F" ←  
přejezd 0,406

→ Hrdějovice

km 0.4

Pril. 2, list 6

**SŽDC** Správa SZT Č. Budějovic

S.O. vyjádření č. 1/006/17-34 dne 15.12.17

Utištěno

Správa železniční dopravní cesty,  
státní organizace  
Ústřední úřad  
Smetova 23, 160 00 Praha 6  
IČ: 709 862 348, DIČ: CZ709862348



1 : 500

